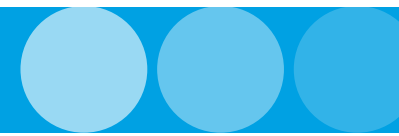


# Nr. 42

## Mord in Andernach

# Mord in Andernach



<p>Herr Dolles Blut wurde auf dem Teppich vor Herr Basts Hotelzimmer gefunden.</p>	<p>Herr Dolle wird mit einer Schussverletzung in der Wade und einem Messerstich im Rücken tot aufgefunden.</p>	<p>In der Tiefgarage wurden Blutspuren gefunden, die zu Herrn Dolles Blutgruppe passen.</p>	<p>Der Fahrstuhlführer beendete seinen Dienst um 00.30 Uhr.</p>
<p>Um Mitternacht schoss Herr Bast auf jemanden, der in sein Hotelzimmer eindrang.</p>	<p>Frau Scheids Ehemann erschien nicht um 00.30 Uhr (Ende seiner normalen Dienstzeit) in der Hotelhalle. Sie musste alleine nach Hause gehen. Er kam später.</p>	<p>Frau Scheid hatte Herrn Dolle oft in seinem Hotelzimmer besucht.</p>	<p>Die Polizei konnte Herrn Bast nach dem Mord nicht auffinden.</p>
<p>Die Kugel in Herrn Dolles Wade stammt aus Herrn Basts Pistole.</p>	<p>Herr Dolles Leiche wurde um 01.20 Uhr im Geysir-Park gefunden.</p>	<p>Laut Gerichtsmedizinerin war Herr Dolle ca. eine Stunde tot, als seine Leiche gefunden wurde.</p>	<p>Der Fahrstuhlführer berichtet der Polizei, dass er Herrn Dolle um 00.15 Uhr gesehen hätte.</p>
<p>Herr Dolle hätte fast Herrn Basts Geschäft ruiniert, indem er ihm seine Kunden ausspannte.</p>	<p>Frau Scheid wartet und sieht nicht, dass Herr Dolle durch die Hotelhalle das Parkhotel verlässt.</p>	<p>In der Tiefgarage lag ein Messer, von dem die Fingerabdrücke entfernt worden waren.</p>	<p>00.45 Uhr. Frau Scheid kann weder ihren Ehemann noch das Auto der Familie in der Tiefgarage des Parkhotels entdecken.</p>



<p>Frau Scheid hatte in der Hotelhalle auf ihren Mann gewartet, um ihn von der Arbeit abzuholen.</p>	<p>Frau Scheids Ehemann war eifersüchtig auf diese Beziehung.</p>	<p>Laut Aussage des Fahrstuhlführers schien Herr Dolle nicht schwer verwundet zu sein.</p>	<p>Im Aufzug wurden Blutspuren gefunden.</p>
<p>Aus Herrn Basts Pistole wurde nur ein Schuss abgegeben.</p>	<p>Die Pistole von Herrn Bast ist bei der Polizei waffenrechtlich erfasst.</p>	<p>Der Fahrstuhl führt im Untergeschoss direkt in die Tiefgarage.</p>	<p>Das Parkhotel hat nur einen Eingang direkt von der Straße aus.</p>



## Arbeitsanweisung für den Kriminalfall

Ihre Aufgabe ist es, diesen Mordfall zu lösen. Schreiben Sie Ihre Antworten auf die Arbeitsanweisung. Sie sollen dabei Folgendes ausfindig machen:

Der Täter

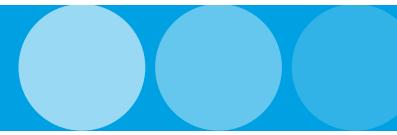
Die Mordwaffe

Die Tatzeit

Der Ort des Geschehens

Das Tatmotiv

Sie haben dafür 20 Minuten Zeit.



## Auswertung des Kriminalfalls

Herr Scheid hat Herrn Dolle um 00.15 Uhr gesehen. Herr Dolle schien nicht schwer verwundet zu sein. Im Aufzug wurden Blutspuren gefunden. Der Fahrstuhlführer beendet seinen Dienst um 00.30 Uhr. Frau Scheid hatte Herrn Dolle oft in seinem Hotelzimmer besucht. Um 00.45 Uhr konnte Frau Scheid weder ihren Ehemann noch das Auto der Familie in der Tiefgarage entdecken.

### Der Täter

Herr Scheid

In der Tiefgarage lag ein Messer, von dem die Fingerabdrücke entfernt worden waren. Der tote Herr Dolle hatte eine Schussverletzung (Wade) und einen Messerstich im Rücken.

### Die Mordwaffe

Das Messer

Herr Dolles Leiche wurde um 01.20 Uhr im Geysir-Park gefunden. Laut Gerichtsmedizinerin war Herr Dolle ca. eine Stunde tot, als seine Leiche gefunden wurde.

### Die Tatzeit

00.20 Uhr

In der Tiefgarage wurden Blutspuren von Herrn Dolles Blutgruppe gefunden.

### Der Ort den Geschehens

Tiefgarage

Herr Scheid war eifersüchtig auf seine Frau und Herrn Dolle.

### Das Tatmotiv

Eifersucht

Sie haben dafür 20 Minuten Zeit.